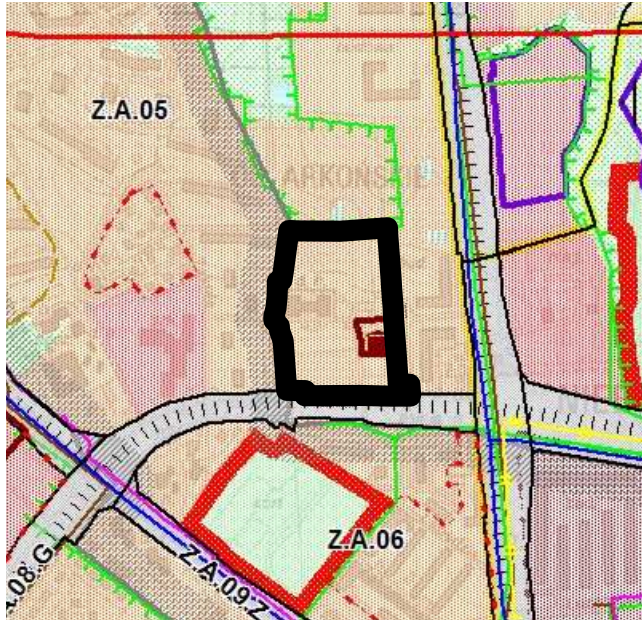


# Załącznik nr 2 do uchwały Rady Miasta Szczecin w sprawie miejscowego planu zagospodarowania przestrzennego „Arkońskie – Niemierzyn – Wszystkich Świętych” w Szczecinie



Skala 1: 10 000

Wyrus ze Studium uwarunkowań i kierunków zagospodarowania przestrzennego miasta Szczecin (Uchwała nr X/II/470/12 Rady Miasta Szczecin z dn. 26.03.2012 r.) z oznaczeniem granic obszaru objętego mpzp "Arkońskie - Niemierzyn - Wszystkich Świętych" w Szczecinie

granica terenu objętego mpzp "Arkońskie - Niemierzyn - Wszystkich Świętych" w Szczecinie

## LEGENDA:

### INFORMACJE OGÓLNE:

- GRANICA OBSZARU OBJĘTEGO STUDIUM
- GRANICA MIASTA
- GRANICE GMIN SĄSIEDNIICH
- GRANICE OSIEDLI
- GRUNTY LEŚNE WYMAGAJĄCE ZGODY NA ZMIANĘ PRZEZNACZENIA NA CELE NIELEŚNE
- GRANICE I OZNACZENIA JEDNOSTEK PLANISTYCZNYCH: S - symbol dzielnicy; B - symbol osiedla; 02 - numer jednostki w osiedlu
- GRANICA JEDNOSTKI PLANISTYCZNEJ DO UŚCIŚLENIA W MIEJSCOWYM PLANIE ZAGOSPODAROWANIA PRZESTRZENNEGO
- TERENY ZAMKNIĘTE
- MORSKIE WODY WEWNĘTRZNE

### FUNKCJE DOMINUJĄCE:

- WODY ŚRÓDLĄDOWE
- LASY
- ZIELEŃ CEMENTARNA
- ZIELEŃ URZĄDZONA
- ZIELEŃ NATURALNA
- OGRODY DZIAŁKOWE
- OBSZAR WIELOFUNKCYJNEJ ZABUDOWY ŚRÓDMIEJSKIEJ
- ZABUDOWA MIESZKANIOWA WIELOLOKALNA WYSOKIEJ INTENSYWNOŚCI
- ZABUDOWA MIESZKANIOWA WIELOLOKALNA NISKIEJ INTENSYWNOŚCI
- ZABUDOWA MIESZKANIOWA JEDNOLOKALNA
- USŁUGI
- OBSZAR NA KTÓRYCH DOPUSZCZA SIĘ LOKALIZACJA PRZEMISŁOWYCH I HANDLOWYCH O POWIERZCHNI SPRZEDAŻY POWYŻEJ 2000 m<sup>2</sup>
- USŁUGI SPOŁECZNE I REKREACJI
- PRZEMISŁOWA I HANDLOWA O POWIERZCHNI SPRZEDAŻY POWYŻEJ 2000 m<sup>2</sup>
- PRZEMISŁOWA I HANDLOWA O POWIERZCHNI SPRZEDAŻY POWYŻEJ 2000 m<sup>2</sup>
- PARKI TECHNOLOGICZNE
- ROZWIĄZANIE PRZESTRZENI PRODUKCYJNA
- PLANOWANE SKŁADOWISKO REFULATU
- TERENY DO ZALEŚNIENIA
- CENTRUM SPORTOWO-ROZRYWKOWO-HANDLOWE Z DOPUSZCZENIEM OBIEKTÓW HANDLOWYCH O POWIERZCHNI SPRZEDAŻY POWYŻEJ 2000 m<sup>2</sup>
- OBSZAR PRZESTRZENI PUBLICZNYCH
- ŚCISŁE CENTRUM
- LOTNISKO LOKALNE

### KOMUNIKACJA:

- S.C.16.Z ULICE ZBIORCZE
- S.C.17.G ULICE GŁÓWNE
- D.S.04.GP ULICE GŁÓWNE RUCHU PRZYSPIĘŻONE
- D.K.12.S DROGI EKSPRESOWE
- D.K.11.A AUTOSTRADY
- KM WYDZIELONE TERENY POD SSI
- WAŻNIEJSZE PARKINGI I SAMOCHODÓW CIĘŻAROWYCH I OSOBOWYCH
- PARKINGI STRATEGICZNE
- TRASY I STREFA WYJAZDOWE
- TRASA I PĘTL SZCZECIŃSKIEGO SZYBODROGOWANIA
- WAŻNIEJSZE WĘZŁY PRZESIADKOWE
- ZAJĘCIE KOMUNIKACJI ZBIOROWEJ
- LINIE KOLEJOWE
- STACJE KOLEJOWE
- TERENY KOLEJOWE
- OBSZARY NA KTÓRYCH OBOWIĄZUJE PRIORYTET DLA KOMUNIKACJI ZBIOROWEJ
- MORSKI TOR WODNY
- ŚRÓDLĄDOWY TOR WODNY
- GRANICA POMIĘDZY I II STREFĄ PARKOWANIA
- GRANICA POMIĘDZY II I III STREFĄ PARKOWANIA

### TURYSTYKA I SPORT:

- WAŻNIEJSZE TRASY ROWEROWE
- TRASY KONNE
- TRASY KAJAKOWE
- OBIEKTY SPORTOWE

### INŻYNIERIA:

- UJĘCIA WODY
- PLANOWANA ROZBUDOWA UJĘĆ WODY
- TEREN OCHRONY POŚREDNIEJ UJĘĆ WODY
- ZBIORNIKI I POMPOWNIE WODOCIĄGOWE
- PLANOWANE ZBIORNIKI WODOCIĄGOWE
- MAGISTRALNE WODOCIĄGOWE
- PLANOWANE MAGISTRALNE WODOCIĄGOWE

- STACJE REDUKCYJNO-POMIAROWE I-STOPNIA
- GAZOCIĄGI WYSOKIEGO CIŚNIENIA
- PLANOWANE GAZOCIĄGI WYSOKIEGO CIŚNIENIA
- OCZYSZCZALNIE ŚCIEKÓW
- PRZEPOMPOWNIE ŚCIEKÓW
- KOLEKTORY SANITARNE
- PLANOWANE KOLEKTORY SANITARNE
- RUROCIĄGI TŁOCZNE ŚCIEKÓW
- PLANOWANE RUROCIĄGI TŁOCZNE ŚCIEKÓW
- KANALIZACJA DESZCZOWA
- PLANOWANA KANALIZACJA DESZCZOWA
- TEREN ELEKTROCIEPLOWNI
- GŁÓWNY PUNKT ZASILANIA
- PLANOWANY GŁÓWNY PUNKT ZASILANIA
- ELEKTROENERGETYCZNE LINIE KABLOWE WYSOKICH NAPIĘĆ 220 kV I 400 kV
- PLANOWANE ELEKTROENERGETYCZNE LINIE NAJWYŻSZEGO NAPIĘCIA 220 kV
- ELEKTROENERGETYCZNE LINIE WYSOKICH NAPIĘĆ 110 kV
- PLANOWANE ELEKTROENERGETYCZNE LINIE WYSOKICH NAPIĘĆ 110 kV
- PLANOWANE ELEKTROENERGETYCZNE LINIE KABLOWE WYSOKICH NAPIĘĆ 110 kV
- PLANOWANE ELEKTROENERGETYCZNE LINIE WYSOKICH NAPIĘĆ 110 kV
- PLANOWANE ELEKTROENERGETYCZNE LINIE KABLOWO-NAPOWIETRZNE WYSOKICH NAPIĘĆ 110 kV
- CIEPLOWNIE
- MAGISTRALNE CIEPLNE
- PLANOWANE MAGISTRALNE CIEPLNE
- WAŁY PRZECIWPÓWODZIOWE
- PLANOWANE WAŁY PRZECIWPÓWODZIOWE
- POMPOWNIE MELIORACYJNE
- PLANOWANE POMPOWNIE MELIORACYJNE
- OBSZARY ZAGROŻONE PODWODZIĄ
- GRANICE GŁÓWNEGO ZBIORNIKA WÓD PODZIEMNYCH
- PUNKT ODBIORU ODPADÓW PROBLEMOWYCH
- STACJE PRZELADUNKOWE ODPADÓW
- INSTALACJA DO PRZEKSZTAŁCANIA, UNIESZKODLIWIANIA LUB ODZYSKU ODPADÓW KOMUNALNYCH Z FUNKCJAMI TOWARZYSZĄCYMI

### OCHRONA ŚRODOWISKA NATURALNEGO I KULTUROWEGO:

- OBSZARY ZABYTKOWE WPISANE DO REJESTRU ZABYTKÓW
- OBIEKTY ZABYTKOWE WPISANE DO REJESTRU ZABYTKÓW
- STREFY OCHRONY KONSERWATORSKIE
- STREFA "E" OCHRONY EKSPOZYCJI
- STREFA "W" ŚCISLEJ OCHRONY ZABYTKÓW ARCHEOLOGICZNYCH
- STREFA "WII" CZĘŚCIOWEJ OCHRONY ZABYTKÓW ARCHEOLOGICZNYCH
- STREFA "WIII" OGRANICZONEJ OCHRONY ZABYTKÓW ARCHEOLOGICZNYCH
- STANOWISKO DOKUMENTACYJNE
- GRANICE PARKÓW KRAJOBRAZOWYCH
- PROPONOWANA KOREKTA GRANICY PARKÓW KRAJOBRAZOWYCH
- GRANICE OTULINY PARKÓW KRAJOBRAZOWYCH
- PROPONOWANA KOREKTA GRANICY OTULINY PARKÓW KRAJOBRAZOWYCH
- ISTNIEJĄCE REZERWATY PRZYRODY
- PROPONOWANE REZERWATY PRZYRODY
- ISTNIEJĄCE PONIKNIE PRZYRODY OŻYWIWIEJ / NIEOŻYWIWIEJ
- PROPONOWANE PONIKNIE PRZYRODY OŻYWIWIEJ / NIEOŻYWIWIEJ
- ISTNIEJĄCE UŻYTKI EKOLOGICZNE
- PROPONOWANE UŻYTKI EKOLOGICZNE
- ISTNIEJĄCE ZESPÓŁY PRZYRODNICZO-KRAJOBRAZOWE
- PROPONOWANE ZESPÓŁY PRZYRODNICZO-KRAJOBRAZOWE
- SIEĆ OBSZARÓW "NATURA 2000"
- GRANICA OBSZARU SPECJALNEJ OCHRONY PTKAÓW "NATURA 2000"
- GRANICA SPECJALNEGO OBSZARU OCHRONY SIEDLISK "NATURA 2000"
- PROPONOWANE POWIĘKSZENIE SPECJALNEGO OBSZARU OCHRONY SIEDLISK "NATURA 2000"
- PLANOWANA LOKALIZACJA SZCZECIŃSKIEGO OGRODU BOTANICZNEGO ORAZ MNIEJSZYCH TEMATYCZNYCH OGRODÓW BOTANICZNYCH
- OBSZARY NARAŻONE NA OSUWANIE SIĘ MAS ZIEMNYCH
- ZŁOŻA KOPALIN
- GRANICA OBSZARU OBJĘTEGO "SYSTEMEM ZIELENI MIEJSKIEJ" (SZM)
- OBSZARY DO REKULTYWACJI
- ZAKAZ ZABUDOWY
- OGRANICZONY ZAKAZ ZABUDOWY