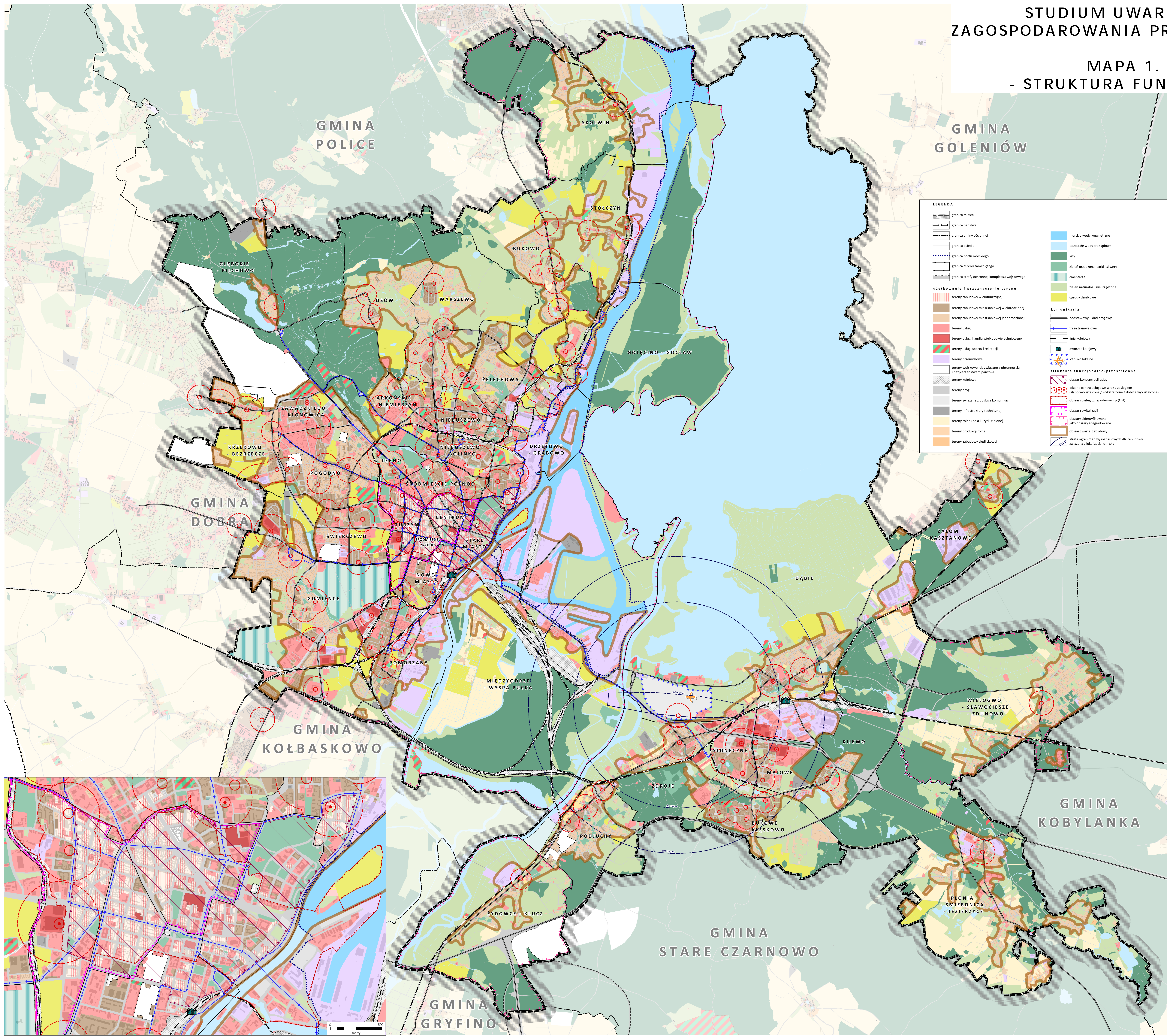


# STUDIUM UWARUNKOWAŃ I KIERUNKÓW ZAGOSPODAROWANIA PRZESTRZENNEGO MIASTA SZCZECIN

## MAPA 1. UWARUNKOWANIA - STRUKTURA FUNKCYJNO-PRZESTRZENNNA

wytworzenie projektu studium do publicznego wywołania w dniach od 01.12.2021 r. do 23.12.2021 r.



**LEGENDA**

- granicz miasta
- granicz państwa
- granicz gminy ościennej
- granicz osiedla
- granicz portu morskiego
- granicz strefy ochronnej kompleksu woskowego
- WYSTĘPIENIA I PRZEZNACZENIE TERENU
- tereny zabudowy wielofunkcyjnej
- tereny zabudowy mieszkaniowej wielorodzinnej
- tereny zabudowy mieszkaniowej jednorodzinnej
- tereny usług
- tereny usług handlu wielkopowierzchniowego
- tereny usług sportu i rekreacji
- tereny przemysłowe
- tereny wojskowe lub związane z obronnością i bezpieczeństwem państwa
- tereny kolejowe
- tereny dróg
- tereny związane z obsługą komunikacji
- tereny infrastruktury technicznej
- tereny rolne (pola i łąki) zielone
- tereny produkcji rolnej
- tereny zabudowy siedliskowej
- morziska wody wewnętrzne
- pozostałe wody śródlądowe
- łąki
- zelenizacja, parki i skwery
- ciemniarnia
- strefa naturalna i nieurządzona
- ogrody działkowe
- KOMUNIKACJA
- podstawowy układ drogowy
- trasa tramwajowa
- linia kolejowa
- dworzec kolejowy
- lotnisko lokalne
- STRUKTURA FUNKCYJNO-PRZESTRZENNNA
- obszary koncentracji usług
- obszary centrów usługowo-usługowych (obszary wystawowe / wystawowe / dobre wystawowe)
- obszary strategicznej interwencji (OSI)
- obszary rewitalizacji
- obszary odfenskiwane jako obszary odgrodzone
- obszary zwartej zabudowy
- strefa ograniczeń wysokościowych dla zabudowy związanej z komunikacją lotniczą

