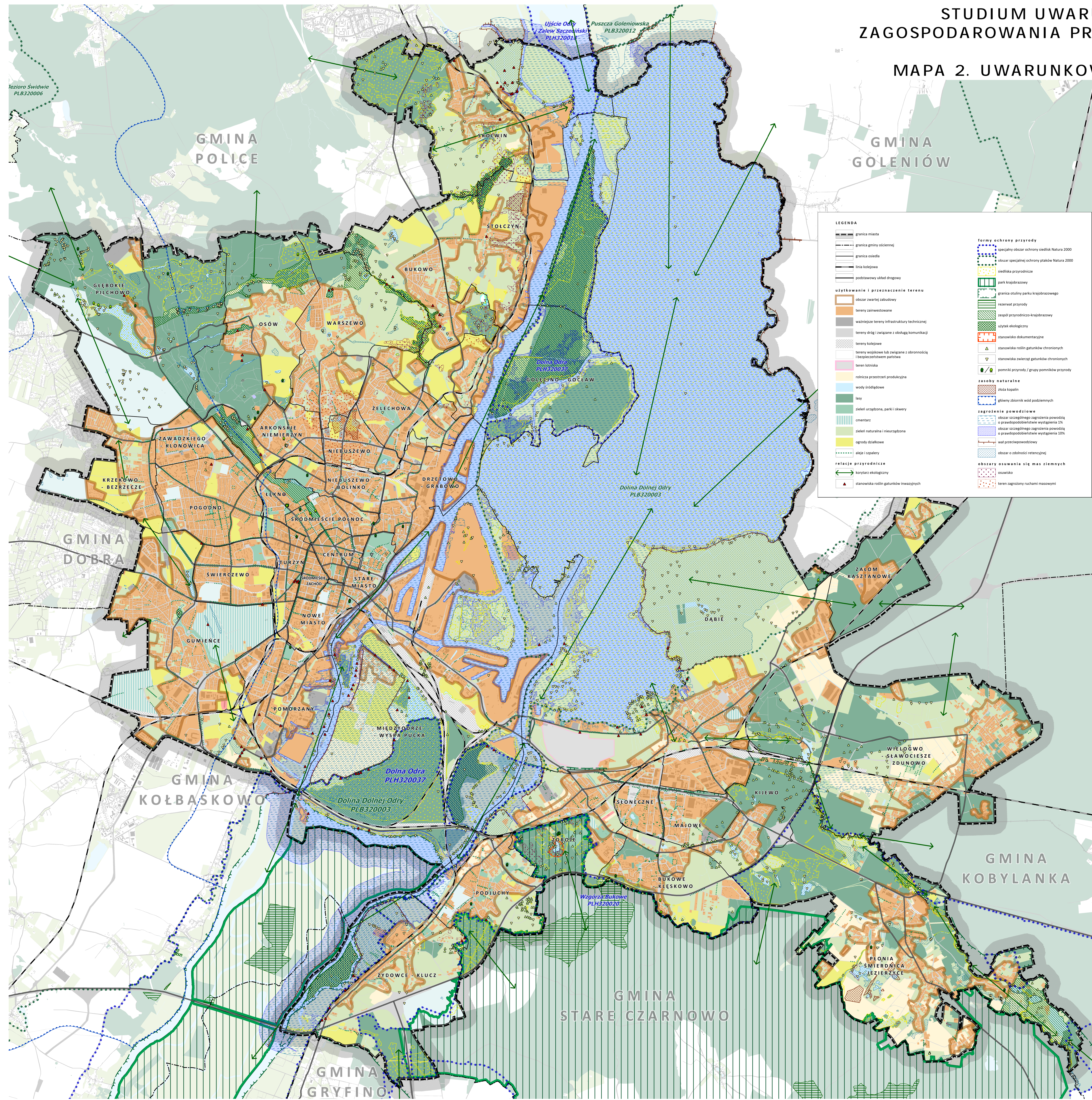


STUDIUM UWARUNKOWA I KIERUNKÓW ZAGOSPODAROWANIA PRZESTRZENNEGO MIASTA SZCZECIN

MAPA 2. UWARUNKOWANIA - RODOWISKO MIASTA

wytworzenie projektu studium do publicznego wykładu w dniach od 01.12.2021 r. do 23.12.2021 r.



LEGENDA

	granicz miasta		specjalny obszar ochrony siedlisk Natura 2000
	granicz gminy ościemnej		obszar specjalnej ochrony ptaków Natura 2000
	granicz osiedla		siedliska przyrodnicze
	linia kolejowa		park krajobrazowy
	podstawowy układ drogowy		granicz otuliny parku krajobrazowego
	użytkowanie i przeznaczenie terenu		rezerwat przyrody
	obszar zarządku zabudowy		zespół przyrodniczo-krajobrazowy
	tereny zamieszkałe		objekt ekologiczny
	tereny zabudowy lub związane z obronnością i bezpieczeństwem państwa		stanowisko dokumentacyjne
	tereny dróg i związane z obsługą komunikacji		stanowisko roślin gatunków chronionych
	tereny kolejowe		stanowisko zwierząt gatunków chronionych
	tereny wypoławne lub związane z obronnością i bezpieczeństwem państwa		pomniki przyrody / grupy pomników przyrody
	teren lotniska		zastawy naturalne
	rolnicza przestrzeń produkcyjna		obszar szeregowego zagrożenia powodzią o prawdopodobieństwie wystąpienia 1%
	wody śródlądowe		obszar szczególnego zagrożenia powodzią o prawdopodobieństwie wystąpienia 10%
	łąki		wal przeciwpowodziowy
	zaleń urazowa, parki i skwery		obszar o obniżonej retencyjnej
	cmentarz		obszary osuwania się mas ziemnych
	zleń naturalna i nieurządzone		osuwisko
	ogrody działkowe		teren zagrożony ruchami masowymi
	skłapy i szpalery		
	relacje przyrodnicze		
	korystarz ekologiczny		
	stanowiska roślin gatunków inwazyjnych		

