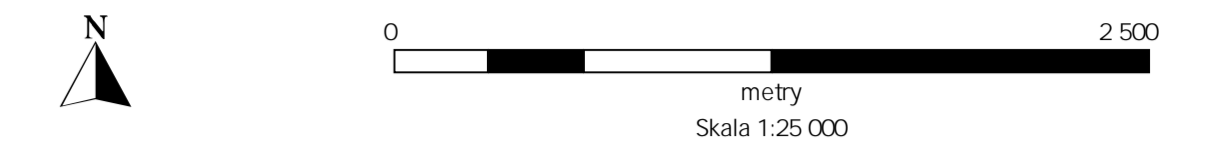
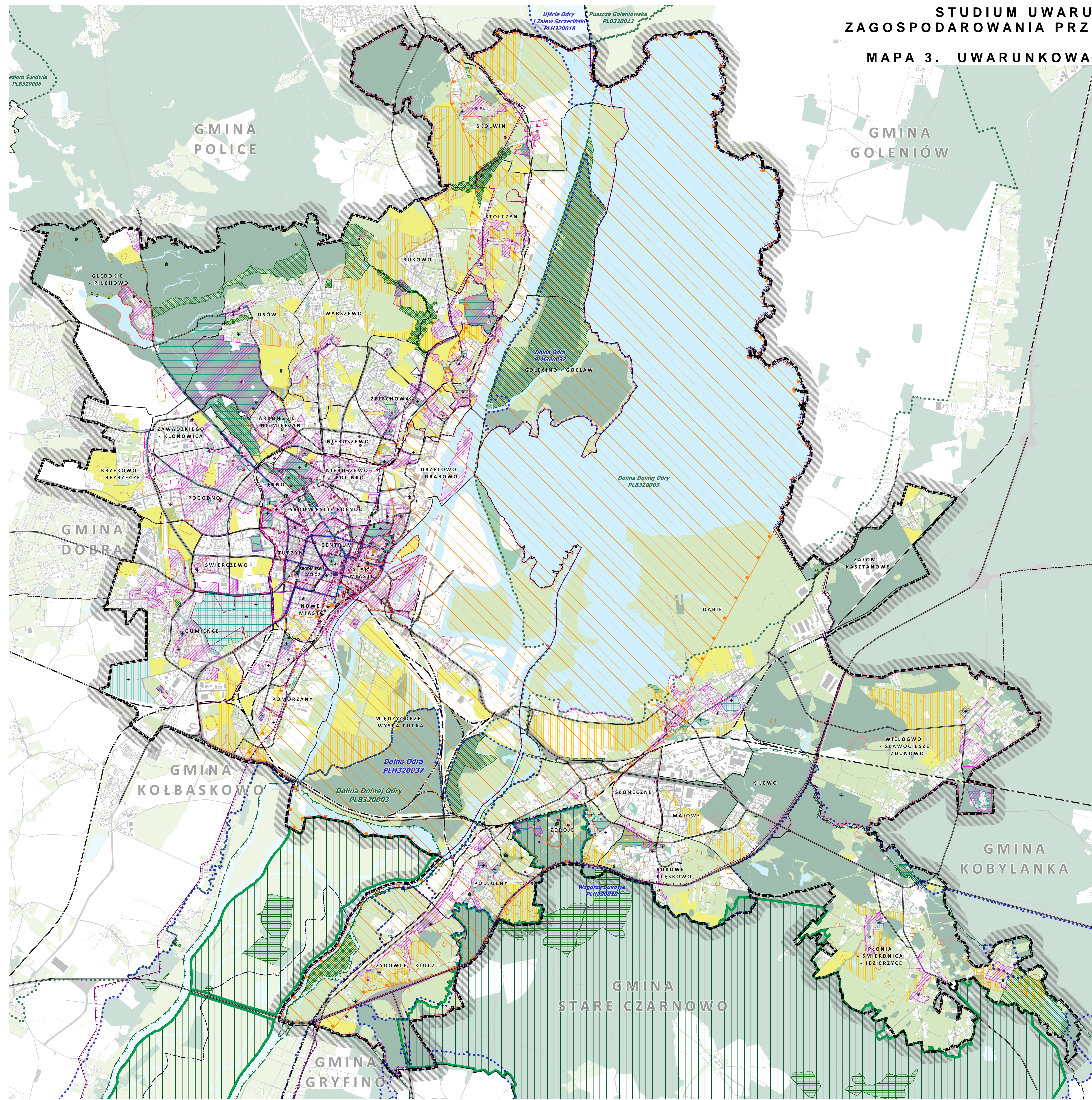


STUDIUM UWARUNKOWA I KIERUNKÓW ZAGOSPODAROWANIA PRZESTRZENNEGO MIASTA SZCZECIN

MAPA 3. UWARUNKOWANIA - KRAJOBRAZ KULTUROWY



wytworzenie projektu studium do publicznego wglądu w dniach od 01.12.2021 r. do 23.12.2021 r.



LEGENDA	
	granica miasta
	granica gminy ościennej
	granica osiedla
	linia kolejowa
	podstawowy układ drogowy
	wody śródpłowe
	łazy
	zieleni urządzonej (parki, stawiry)
	omertarz
	poostałe tereny zielone
	ogrody działkowe
	obiekty i obszary chronione z podziałem przepisów odrębnych
	obiekty wpisane do rejestru zabytków
	obszar wpisany do rejestru zabytków
	obszar strategicznej interwencji (OSI)
	obszar rewitalizacji
	obszar zidentyfikowany jako obszar zdegradowany
	stanowiska archeologiczne
	strefa III (strefa ochrony terenów archeologicznych)
	strefa II (strefa ochrony terenów archeologicznych)
	strefa I (strefa ochrony terenów archeologicznych)
	strefa "C" (strefa ekoparku)
	strefa "E" (strefa ekoparku)
	obszary i obiekty o wartościach zabytkowych, kulturowych i krajobrazowych
	strefa ochrony konserwatorskiej historycznych terenów przestrzennych
	strefa "E" (strefa ekoparku)
	relikty nowożytnych fortyfikacji
	dobry kultury współczesnej
	lokalizacja historycznych i współczesnych omertarzy
	elementy układu kompozycyjnego
	dominanta
	dominanty lokalnych układów przestrzennych
	punkt widokowy
	główna oś kompozycyjna układu środkowego
	bulwar (środkowy)
	front wodny na fragmentach historycznych
	zabiecenia zieleni komponowanej o wartości zabytkowej
	obszarowe
	liniowe
	oznaczenia inne
	obszar strategicznej interwencji (OSI)
	obszar rewitalizacji
	obszar zidentyfikowany jako obszar zdegradowany
	formy ochrony przyrody
	niezajęty obszar ochrony siedlisk Natura 2000
	obszar specjalnej ochrony ptaków Natura 2000
	park krajobrazowy
	granica otuliny parku krajobrazowego
	tereny przyrody
	zespół przyrodniczo-krajobrazowy
	złoty ekologiczny
	stanowisko dokumentacyjne
	domenik przyrody / grupa pomników przyrody

