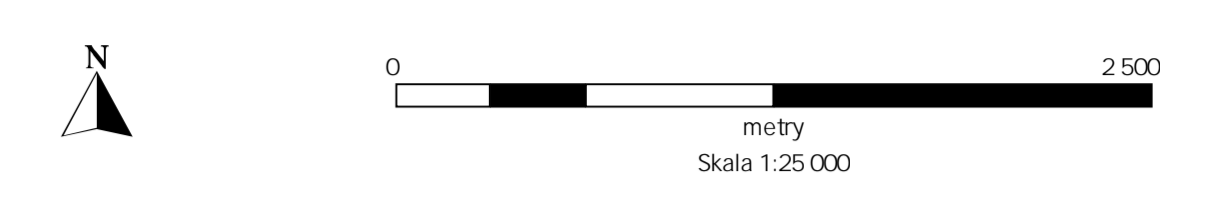
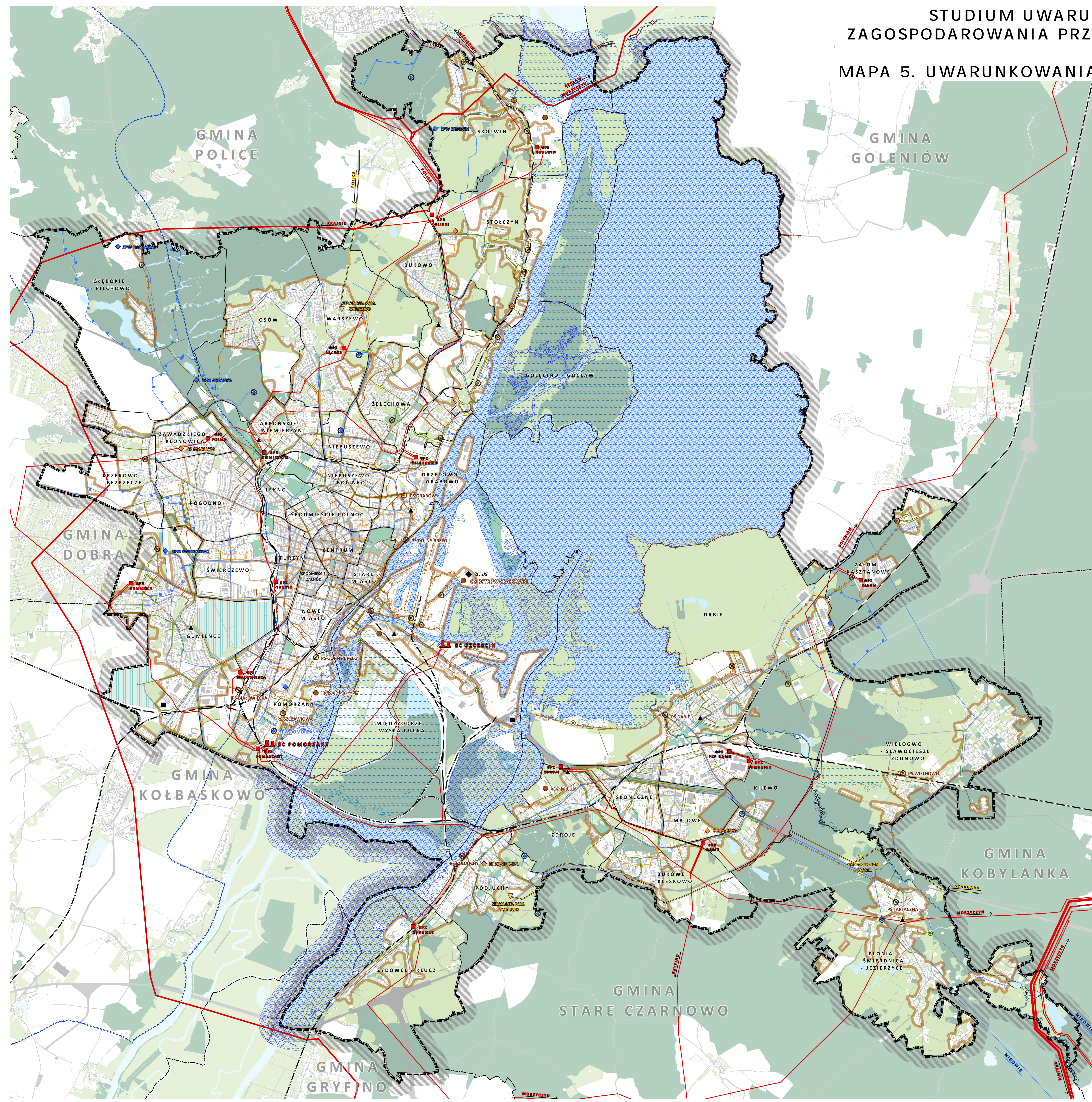


STUDIUM UWARUNKOWA I KIERUNKÓW  
ZAGOSPODAROWANIA PRZESTRZENNEGO MIASTA SZCZECIN  
MAPA 5. UWARUNKOWANIA - INFRASTRUKTURA TECHNICZNA



wytworzenie projektu studium do publicznego wglądu w dniach od 01.12.2021 r. do 23.12.2021 r.

LEGENDA	
	granicz miasta
	granicz gminy ościężnej
	granicz osiedla
	linia kolejowa
	wody podziemne
	pozostałe tereny zieleni
	obszar zwartej zabudowy
	zapotrzebowanie w wodę
	główny zbiornik wód podziemnych
	teren ochrony potrzebnej ujęcia wody
	ujęcia wody
	zbiorniki i pompy w wodociągowej
	magistrala wodociągowa
	zgodzowane wody wód powierzchniowych i rozrządowych
	postępowanie melioracyjna
	kollektor deszczowy
	obszary o odświeżeniu retencyjnym
	odprowadzenie ścieków
	oczyszczalnia
	prępnopowonia
	kollektor sanitarny
	nasączenie tłoczny
	zapotrzebowanie w gaz
	stacja redukcyjno-pomiarowa i stopnia
	gazociąg wysokiego ciśnienia
	zapotrzebowanie w energię elektryczną
	elektrociężownia
	stacja elektroenergetyczna - główny punkt załadunku
	elektroenergetyczna linia napowietrzna najwyższego napięcia WN 400 kV
	elektroenergetyczna linia napowietrzna najwyższego napięcia WN 220 kV
	elektroenergetyczna linia napowietrzna wysokiego napięcia WN 110 kV
	elektroenergetyczna linia kablowa najwyższego napięcia WN 220 kV
	elektroenergetyczna linia kablowa wysokiego napięcia WN 110 kV
	zapotrzebowanie w energię ciepłą
	ciepłownia
	magistrala ciepła
	gospodarka odpadami
	składowisko
	sortownia odpadów
	zajład termicznego unieszkodliwiania odpadów
	zapotrzebowanie w wodę
	obszar szczególnego zagrożenia powodzią o prawdopodobieństwie występnienia 1%
	obszar szczególnego zagrożenia powodzią o prawdopodobieństwie występnienia 10%
	wal przeciwpowodziowy

