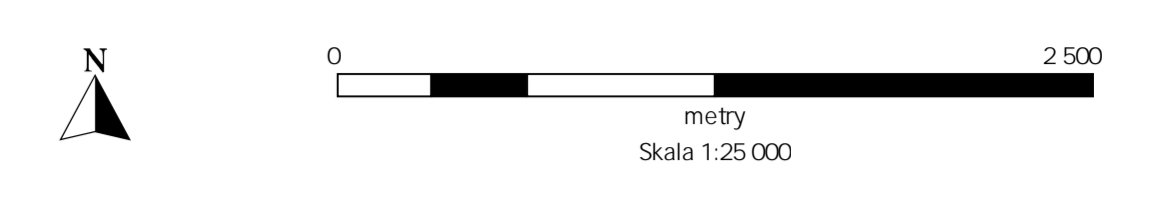
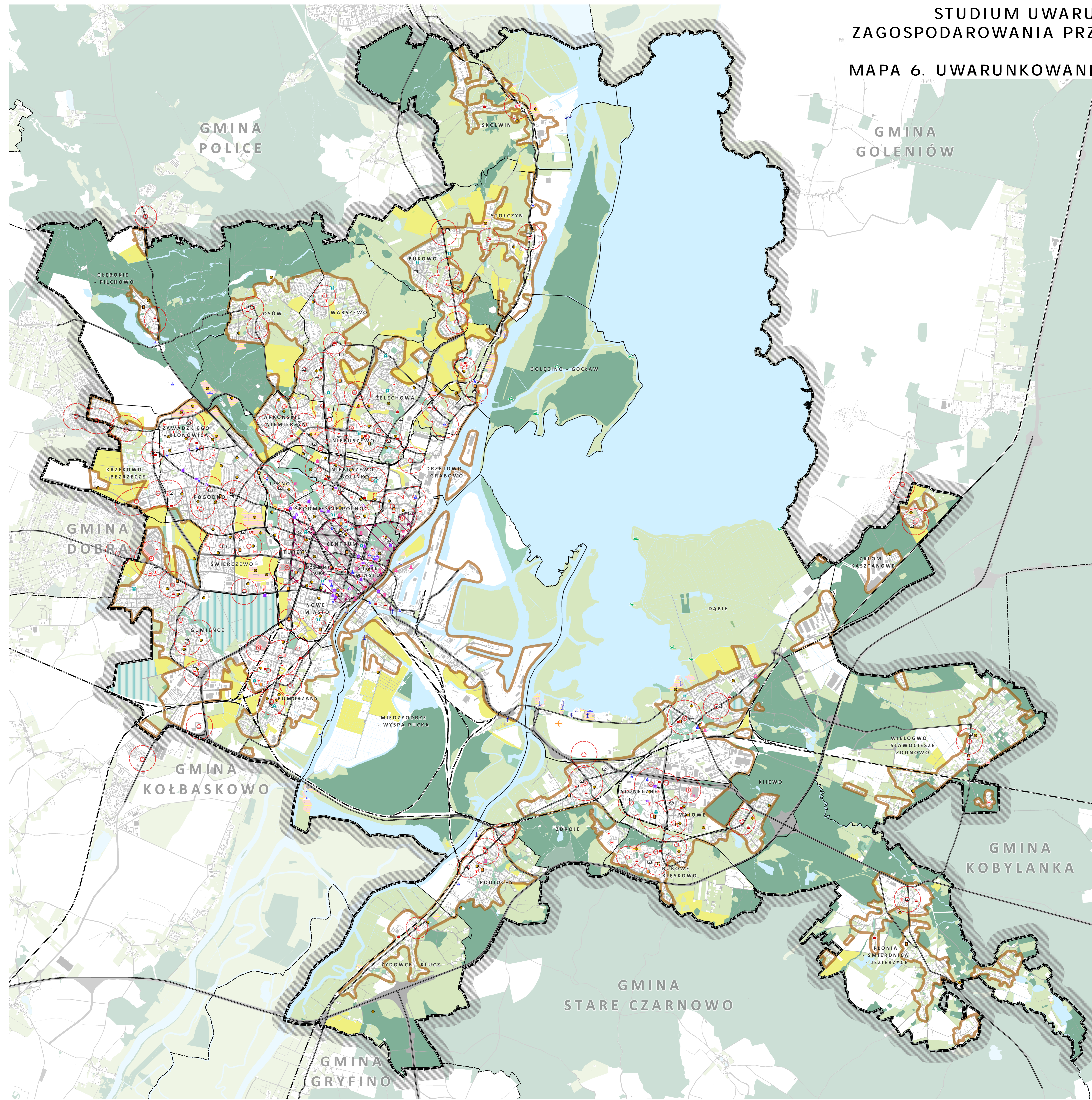


STUDIUM UWARUNKOWA I KIERUNKÓW ZAGOSPODAROWANIA PRZESTRZENNEGO MIASTA SZCZECIN

MAPA 6. UWARUNKOWANIA - INFRASTRUKTURA SPOŁECZNA

wyfo enie projektu studium do publicznego wgl du
w dniach od 01.12.2021 r. do 23.12.2021 r.



LEGENDA	
	granicz miasta
	granicz gminy odcienne
	granicz osiedla
	linia kolejowa
	podstawowy układ drogowy
	wody i rzeki
	lasy
	tereny zieleni (naturalnej / rolniczej)
struktura funkcjonalna	
	tereny usług i handlu wielkopowierzchniowego
	stanowiska miejsce spotkań i wydarzeń
	tereny usług sportu i rekreacji
	tereny parków i skwerów
	tereny omentary
	tereny ogrodów działkowych
	obszar zwartej zabudowy
	obszar wielofunkcyjnej zabudowy (średniej)
	obszar koncentracji usług
	obszar koncentracji usług w skali regionalnej (obszary wystawowe / wystawowe / dobra wystawowe)
baza usługowa	
	urząd i administracja
	urząd pocztowy
	usługa zdrowia (przychodnia, szpital, dom opieki społecznej, spółdzielnia lekarska)
	obiekt rekreacyjny z obrotowością i bezpieczeństwem parkowa (parki, strefy postępu, wyspa i inne)
	usługa kultury
	biblioteka
	usługa sakralna
	żłobek
	obiekt sportowy
	lotnisko lokalne
	plaża / kąpielisko
	przystanek sportowy wodnych
	zakład wodny

