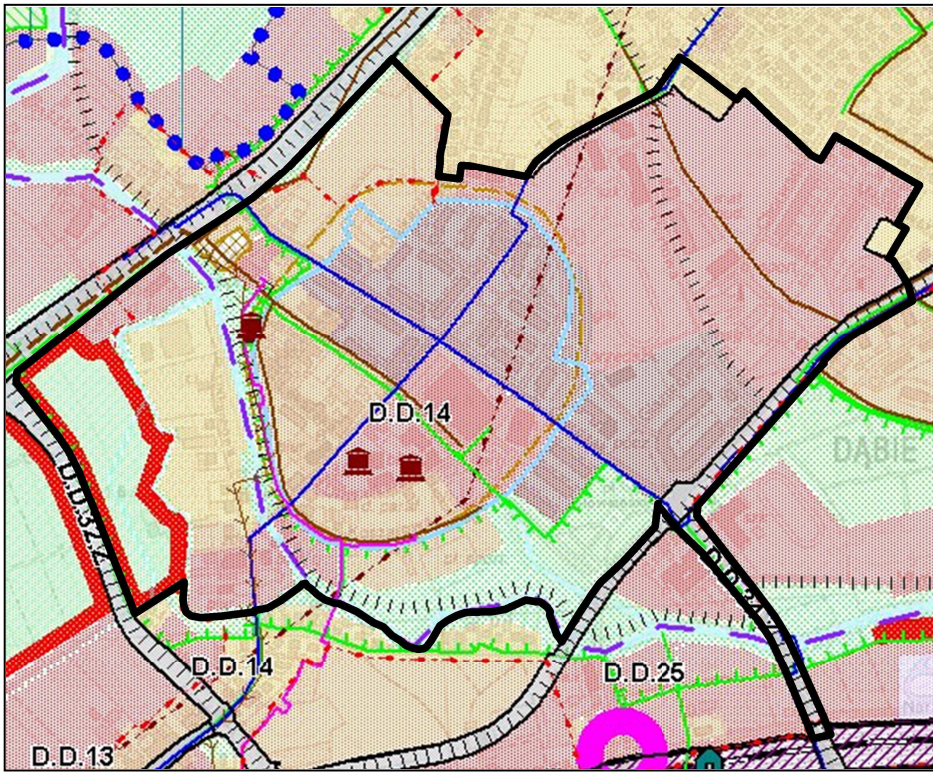


**Załącznik nr 2**  
**do uchwały Rady Miasta Szczecin**  
**w sprawie miejscowego planu zagospodarowania**  
**przestrzennego "Stare Dąbie"**  
**w Szczecinie**

**Wyrys ze studium uwarunkowań i kierunków**  
**zagospodarowania przestrzennego miasta Szczecin**  
**(uchwała nr XVII/470/12 z dnia 26.03.2012 r.)**  
**z oznaczeniem granic obszaru objętego planem**

skala 1 : 10 000



— granica obszaru objętego planem

## LEGENDA:

### INFORMACJE OGÓLNE:

	GRANICA OBSZARU OBJĘTEGO STUDIUM GRANICA MIASTA
	GRANICE GMIN SĄSIĘDNIICH
	GRANICE OSIEDLI
	GRUNTY LEŚNE WYMAGAJĄCE ZGODY NA ZMIANĘ PRZEZNACZENIA NA CELE NIELEŚNE
	GRANICE I OZNACZENIA JEDNOSTEK PLANISTYCZNYCH: S - symbol dzielnicy; B - symbol osiedla; 02 - numer jednostki w osiedlu
	GRANICA JEDNOSTKI PLANISTYCZNEJ DO UŚCISLENIA W MIEJSCOWYM PLANIE ZAGOSPODAROWANIA PRZESTRZENNEGO
	TERENY ZAMKNIĘTE
	MORSKIE WODY WEWNĘTRZNE

### FUNKCJE DOMINUJĄCE:

	WODY ŚRÓDLĄDOWE
	LASY
	ZIELEŃ CMENTARNA
	ZIELEŃ URZĄDZONA
	ZIELEŃ NATURALNA
	OGRODY DZIAŁKOWE
	OBSZAR WIELOFUNKCYJNEJ ZABUDOWY ŚRÓDMIEJSKIEJ
	ZABUDOWA MIESZKANIOWA WIELORODZINNA WYSOKIEJ INTENSYWNOŚCI
	ZABUDOWA MIESZKANIOWA WIELORODZINNA NISKIEJ INTENSYWNOŚCI
	ZABUDOWA MIESZKANIOWA JEDNORODZINNA
	USŁUGI
	OBSZARY, NA KTÓRYCH DOPUSZCZA SIĘ LOKALIZACJĘ OBIEKTÓW HANDLOWYCH Z POWIERZCHNI SPRZEDAŻY POWYŻEJ 2000 m <sup>2</sup>
	USŁUGI SPORTU I REKREACJI Z DUŻĄ ILOŚCIĄ TERENÓW ZIELENI
	PRODUKCJA, USŁUGI I SKŁADY
	PARKI TECHNOLOGICZNE
	ROLNICZA PRZESTRZEŃ PRODUKCYJNA
	PLANOWANE SKŁADOWISKO REFULATU
	TERENY DO ZALESIENIA
	CENTRUM SPORTOWO-ROZRYWKOWO-HANDLOWE Z DOPUSZCZENIEM OBIEKTÓW HANDLOWYCH O POWIERZCHNI SPRZEDAŻY POWYŻEJ 2000 m <sup>2</sup>
	OBSZAR PRZESTRZENI PUBLICZNYCH
	ŚCISŁE CENTRUM
	LOTNISKO LOKALNE

### KOMUNIKACJA:

	ULICE ZBIORCZE
	ULICE GŁÓWNE
	ULICE GŁÓWNE RUCHU PRZYSPIESZONEGO
	DROGI EKSPRESOWE
	AUTOSTRADY
	WYDZIELONE TERENY POD SST
	WAŻNIEJSZE PARKINGI DLA SAMOCHODÓW CIĘŻAROWYCH I OSOBOWYCH
	PARKINGI STRATEGICZNE
	TRASY I PĘTLE TRAMWAJCWE
	TRASA I PĘTLE SZCZECIŃSKIEGO SZYBKIEGO TRAMWAJU
	WAŻNIEJSZE WĘZŁY PRZESIADKOWE
	ZAJEZDNI KOMUNIKACJI ZBIOROWEJ
	LINIE KOLEJOWE
	STACJE KOLEJOWE
	TERENY KOLEJOWE
	OBSZARY, NA KTÓRYCH OBOWIĄZUJE PRIORYTET DLA KOMUNIKACJI ZBIOROWEJ
	MORSKI TOR WODNY
	ŚRÓDLĄDOWY TOR WODNY
	GRANICA POMIĘDZY I I II STREFĄ PARKOWANIA
	GRANICA POMIĘDZY II I III STREFĄ PARKOWANIA

### TURYSTYKA I SPORT:

	WAŻNIEJSZE TRASY ROWEROWE
	TRASY KONNE
	TRASY KAJAKOWE
	OBIEKTY SPORTOWE

### INŻYNIERIA:

	UJĘCIA WODY
	PLANOWANA ROZBUDOWA UJĘĆ WODY
	TEREN OCHRONY POŚREDNIEJ UJĘĆ WODY
	ZBIORNIKI I POMPOWNE WODOCIĄGOWE
	PLANOWANE ZBIORNIKI WODOCIĄGOWE
	MAGISTRALNE WODOCIĄGOWE
	PLANOWANE MAGISTRALNE WODOCIĄGOWE

	STACJE REDUKCYJNO-POMIAROWE I-STOPNIA
	GAZOCIĄGI WYSOKIEGO CIŚNIENIA
	PLANOWANY GAZOCIĄG WYSOKIEGO CIŚNIENIA
	OCZYSZCZALNIE ŚCIEKÓW
	PRZEPOMPOWNI ŚCIEKÓW
	KOLEKTORY SANITARNE
	PLANOWANE KOLEKTORY SANITARNE
	RUROCIĄGI TŁOCZNE ŚCIEKÓW
	PLANOWANE RUROCIĄGI TŁOCZNE ŚCIEKÓW
	KANALIZACJA DESZCZOWA
	PLANOWANA KANALIZACJA DESZCZOWA
	TEREN ELEKTROCIĘPLOWNI
	GŁÓWNY PUNKT ZASILANIA
	PLANOWANY GŁÓWNY PUNKT ZASILANIA
	ELEKTROENERGETYCZNE LINIE NAJWYŻSZEGO NAPIĘCIA 220 kV i 400 kV
	PLANOWANE ELEKTROENERGETYCZNE LINIE NAJWYŻSZEGO NAPIĘCIA 220 kV
	ELEKTROENERGETYCZNE LINIE WYSOKICH NAPIĘĆ 110 kV
	PLANOWANE ELEKTROENERGETYCZNE LINIE WYSOKICH NAPIĘĆ 110 kV
	PLANOWANE ELEKTROENERGETYCZNE LINIE KABLOWE WYSOKICH NAPIĘĆ 110 kV
	PLANOWANE ELEKTROENERGETYCZNE LINIE KABLOWO-NAPOWIETRZNE WYSOKICH NAPIĘĆ 110 kV
	CIEPLOWNIE
	MAGISTRALNE CIEPLNE
	PLANOWANE MAGISTRALNE CIEPLNE
	WAŁY PRZECIWPOWODZIOWE
	PLANOWANE WAŁY PRZECIWPOWODZIOWE
	POMPOWNE MELIORACYJNE
	PLANOWANE POMPOWNE MELIORACYJNE
	OBSZARY ZAGROŻONE POWODZIĄ
	GRANICE GŁÓWNEGO ZBIORNIKA WÓD PODZIEMNYCH
	PUNKT ODBIORU ODPADÓW PROBLEMOWYCH
	STACJE PRZELADUNKOWE ODPADÓW
	INSTALACJA DO PRZEKĄTALNIA, UNIESZKODLIWIANIA LUB ODZYSKU ODPADÓW KOMUNALNYCH Z FUNKCJAMI TOWARZYSZĄCYMI

### OCHRONA ŚRODOWISKA

	OBSZARY ZABYTEKOWE WPISANE DO REJESTRU ZABYTEKÓW
	OBIEKTY ZABYTEKOWE WPISANE DO REJESTRU ZABYTEKÓW
	STREFY OCHRONY KONSERWATORSKIEJ
	STREFA "E" OCHRONY EKSPOZYCJI
	STREFA "W1" ŚCISŁEJ OCHRONY ZABYTEKÓW ARCHEOLOGICZNYCH
	STREFA "WII" CZĘŚCIOWEJ OCHRONY ZABYTEKÓW ARCHEOLOGICZNYCH
	STREFA "WIII" OGRANICZONEJ OCHRONY ZABYTEKÓW ARCHEOLOGICZNYCH
	STANOWISKO DOKUMENTACYJNE
	GRANICE PARKÓW KRAJOBRAZOWYCH
	PROPONOWANA KOREKTA GRANICY PARKÓW KRAJOBRAZOWYCH
	GRANICE OTULINY PARKÓW KRAJOBRAZOWYCH
	PROPONOWANA KOREKTA GRANICY OTULINY PARKÓW KRAJOBRAZOWYCH
	ISTNIEJĄCE REZERWATY PRZYRODY
	PROPONOWANE REZERWATY PRZYRODY
	ISTNIEJĄCE POMNIKI PRZYRODY OŻYWIENEJ / NIEOŻYWIENEJ
	PROPONOWANE POMNIKI PRZYRODY OŻYWIENEJ / NIEOŻYWIENEJ
	ISTNIEJĄCE UŻYTKI EKOLOGICZNE
	PROPONOWANE UŻYTKI EKOLOGICZNE
	ISTNIEJĄCE ZESPÓŁY PRZYRODNICZO-KRAJOBRAZOWE
	PROPONOWANE ZESPÓŁY PRZYRODNICZO-KRAJOBRAZOWE
	SIEĆ OBSZARÓW "NATURA 2000"
	GRANICA OBSZARU SPECJALNEJ OCHRONY PTAKÓW "NATURA 2000"
	GRANICA SPECJALNEGO OBSZARU OCHRONY SIEDLISK "NATURA 2000"
	PROPONOWANE POWIĘKSZENIE SPECJALNEGO OBSZARU OCHRONY SIEDLISK "NATURA 2000"
	PLANOWANA LOKALIZACJA SZCZECIŃSKIEGO OGRODU BOTANICZNEGO ORAZ MNIEJSZYCH TEMATYCZNYCH OGRODÓW BOTANICZNYCH
	OBSZARY NARAŻONE NA OSUWANIE SIĘ MAS ZIEMNYCH ZŁOŻA KOPALN
	GRANICA OBSZARU OBJĘTEGO "SYSTEMEM ZIELENI MIEJSKIEJ" (SZM)
	OBSZARY DO REKULTYWACJI
	ZAKAZ ZABUDOWY
	OGRANICZONY ZAKAZ ZABUDOWY