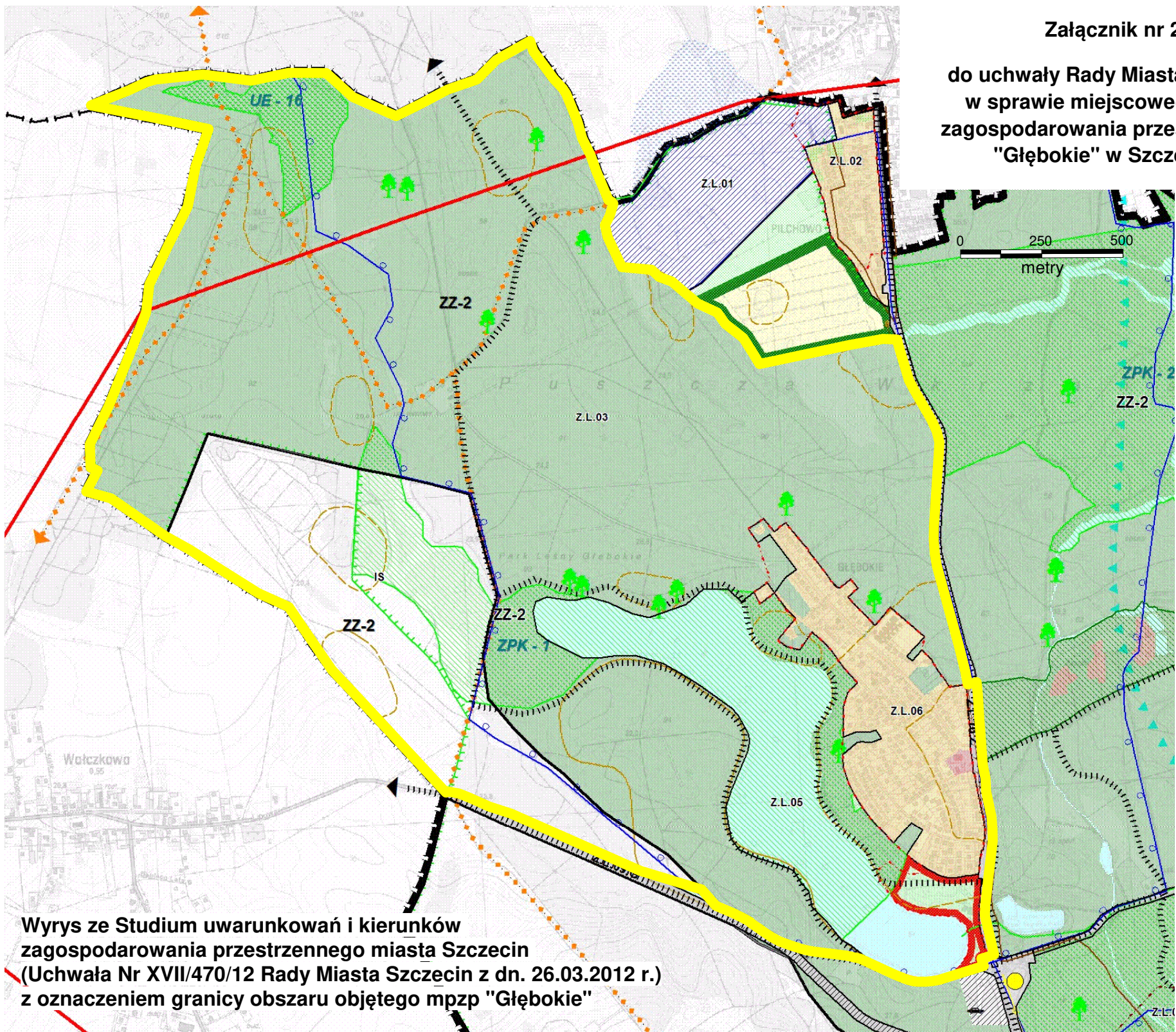


do uchwały Rady Miasta Szczecin  
w sprawie miejscowego planu  
zagospodarowania przestrzennego  
"Głębokie" w Szczecinie



Wrys z Studium uwarunkowań i kierunków zagospodarowania przestrzennego miasta Szczecin (Uchwała Nr XVII/470/12 Rady Miasta Szczecin z dn. 26.03.2012 r.) z oznaczeniem granicy obszaru objętego mpzp "Głębokie"

**LEGENDA:**

**INFORMACJE OGÓLNE:**

- GRANICA OBSZARU OBJĘTEGO STUDIUM
- GRANICA MIASTA
- GRANICE GMIN SĄSIEDNICH
- GRANICE OSIEDLI
- GRUNTY LEŚNE WYMAGAJĄCE ZGODY NA ZMIANĘ PRZEZNACZENIA NA CELE NIELEŚNE
- GRANICE I OZNACZENIA JEDNOSTEK PLANISTYCZNYCH: S - symbol dzielnicy; B - symbol osiedla; 02 - numer jednostki w osiedlu
- GRANICA JEDNOSTKI PLANISTYCZNEJ DO UŚCISLENIA W MIEJSCOWYM PLANIE ZAGOSPODAROWANIA PRZESTRZENNEGO
- TERENY ZAMKNIĘTE
- MORSKIE WODY WEWNĘTRZNE

**FUNKCJE DOMINUJĄCE:**

- WODY ŚRÓDLĄDOWE
- LASY
- ZIELEŃ CMENTARNA
- ZIELEŃ URZĄDZONA
- ZIELEŃ NATURALNA
- OGRODY DZIAŁKOWE
- OBSZAR WIELOFUNKCYJNEJ ZABUDOWY ŚRÓDMIEJSKIEJ
- ZABUDOWA MIESZKANIOWA WIELORODZINNA WYSOKIEJ INTENSYWNOŚCI
- ZABUDOWA MIESZKANIOWA WIELORODZINNA NISKIEJ INTENSYWNOŚCI
- ZABUDOWA MIESZKANIOWA JEDNORODZINNA
- USŁUGI
- OBSZARY, NA KTÓRYCH DOPUSZCZA SIĘ LOKALIZACJĘ OBIEKTÓW HANDLOWYCH O POWIERZCHNI SPRZEDAŻY POWYŻEJ 2000 m<sup>2</sup>
- USŁUGI SPORTU I REKREACJI Z DUŻĄ ILOŚCIĄ TERENÓW ZIELENI
- PRODUKCJA, USŁUGI I SKŁADY
- PARKI TECHNOLOGICZNE
- ROLNICZA PRZESTRZEŃ PRODUKCYJNA
- PLANOWANE SKŁADOWISKO REFULATU
- TERENY DO ZALESIENIA
- CENTRUM SPORTOWO-ROZRYWKOWO-HANDLOWE Z DOPUSZCZENIEM OBIEKTÓW HANDLOWYCH O POWIERZCHNI SPRZEDAŻY POWYŻEJ 2000 m<sup>2</sup>
- OBSZAR PRZESTRZENI PUBLICZNYCH
- ŚCISLE CENTRUM
- LOTNISKO LOKALNE

**KOMUNIKACJA:**

- S.C.16.Z ULICE ZBIORCZE
- S.C.17.G ULICE GŁÓWNE
- D.S.04.GP ULICE GŁÓWNE RUCHU PRZYSPIESZONEGO
- D.K.12.S DROGI EKSPRESOWE
- D.K.11.A AUTOSTRADY
- KM WYDZIELONE TERENY POD SST
- WAŻNIEJSZE PARKINGI DLA SAMOCHODÓW CIĘŻAROWYCH I OSOBOWYCH
- PARKINGI STRATEGICZNE
- TRASY I PĘTLE TRAMWAJOWE
- TRASA I PĘTLE SZCZECIŃSKIEGO SZYBKIEGO TRAMWAJU
- WAŻNIEJSZE WĘZŁY PRZESIADKOWE
- ZAJĘDZINIE KOMUNIKACJI ZBIOROWEJ
- LINIE KOLEJOWE
- STACJE KOLEJOWE
- TERENY KOLEJOWE
- OBSZARY NA KTÓRYCH OBOWIĄZUJE PRIORYTET DLA KOMUNIKACJI ZBIOROWEJ
- MORSKI TOR WODNY
- ŚRÓDLĄDOWY TOR WODNY
- GRANICA POMIĘDZY I II STREFĄ PARKOWANIA
- GRANICA POMIĘDZY II III STREFĄ PARKOWANIA

**TURYSTYKA I SPORT:**

- WAŻNIEJSZE TRASY ROWEROWE
- TRASY KONNE
- TRASY KAJAKOWE
- OBIEKTY SPORTOWE

**INŻYNIERIA:**

- UJĘCIA WODY
- PLANOWANA ROZBUDOWA UJĘĆ WODY
- TEREN OCHRONY POŚREDNIEJ UJĘĆ WODY
- ZBIORNIKI I POMPOWNE WODOCIĄGOWE
- PLANOWANE ZBIORNIKI WODOCIĄGOWE
- MAGISTRALNE WODOCIĄGOWE
- PLANOWANE MAGISTRALNE WODOCIĄGOWE

- STACJE REDUKCYJNO-POMIAROWE I-STOPNIA
- GAZOCIĄGI WYSOKIEGO CIŚNIENIA
- PLANOWANY GAZOCIĄG WYSOKIEGO CIŚNIENIA
- OCZYSZCZALNIE ŚCIEKÓW
- PRZEPOMPOWNIE ŚCIEKÓW
- KOLEKTORY SANITARNE
- PLANOWANE KOLEKTORY SANITARNE
- RUROCIĄGI TŁOCZNE ŚCIEKÓW
- PLANOWANE RUROCIĄGI TŁOCZNE ŚCIEKÓW
- KANALIZACJA DESZCZOWA
- PLANOWANA KANALIZACJA DESZCZOWA
- TEREN ELEKTROCIĘPLOWNI
- GŁÓWNY PUNKT ZASILANIA
- PLANOWANY GŁÓWNY PUNKT ZASILANIA
- ELEKTROENERGETYCZNE LINIE NAJWYŻSZYCH NAPIĘĆ 220 kV i 400 kV
- PLANOWANE ELEKTROENERGETYCZNE LINIE NAJWYŻSZEGO NAPIĘCIA 220 kV
- ELEKTROENERGETYCZNE LINIE WYSOKICH NAPIĘĆ 110 kV
- PLANOWANE ELEKTROENERGETYCZNE LINIE WYSOKICH NAPIĘĆ 110 kV
- PLANOWANE ELEKTROENERGETYCZNE LINIE KABLOWE WYSOKICH NAPIĘĆ 110 kV
- PLANOWANE ELEKTROENERGETYCZNE LINIE KABLOWO-NAPOWIETRZNE WYSOKICH NAPIĘĆ 110 kV
- CIEPLOWNIE
- MAGISTRALNE CIEPLNE
- PLANOWANE MAGISTRALNE CIEPLNE
- WAŁY PRZECIWPOWODZIOWE
- PLANOWANE WAŁY PRZECIWPOWODZIOWE
- POMPOWNE MELIORACYJNE
- PLANOWANE POMPOWNE MELIORACYJNE
- OBSZARY ZAGROŻONE POWODZIĄ
- GRANICE GŁÓWNEGO ZBIORNIKA WÓD PODZIEMNYCH
- PUNKT ODBIORU ODPADÓW PROBLEMOWYCH
- STACJE PRZELADUNKOWE ODPADÓW
- INSTALACJA DO PRZEKSZTAŁCANIA, UNIESKODLIWIANIA LUB ODZYSKU ODPADÓW KOMUNALNYCH Z FUNKCJAMI TOWARZYSZĄCYMI
- GRANICA OBSZARU OBJĘTEGO MPZP "Głębokie"

**OCHRONA ŚRODOWISKA NATURALNEGO I KULTUROWEGO:**

- OBSZARY ZABYTKOWE WPISANE DO REJESTRU ZABYTKÓW
- OBIEKTY ZABYTKOWE WPISANE DO REJESTRU ZABYTKÓW
- STREFY OCHRONY KONSERWATORSKIEJ
- STREFA "E" OCHRONY EKSPOZYCJI
- STREFA "WII" ŚCISLEJ OCHRONY ZABYTKÓW ARCHEOLOGICZNYCH
- STREFA "WIII" CZĘŚCIOWEJ OCHRONY ZABYTKÓW ARCHEOLOGICZNYCH
- STREFA "WIII" OGRANICZONEJ OCHRONY ZABYTKÓW ARCHEOLOGICZNYCH
- STANOWISKO DOKUMENTACYJNE
- GRANICE PARKÓW KRAJOBRAZOWYCH
- PROPONOWANA KOREKTA GRANICY PARKÓW KRAJOBRAZOWYCH
- GRANICE OTULINY PARKÓW KRAJOBRAZOWYCH
- PROPONOWANA KOREKTA GRANICY OTULINY PARKÓW KRAJOBRAZOWYCH
- ISTNIEJĄCE REZERWATY PRZYRODY
- PROPONOWANE REZERWATY PRZYRODY
- ISTNIEJĄCE POMNIKI PRZYRODY OŻYWIWIONEJ / NIEOŻYWIWIONEJ
- PROPONOWANE POMNIKI PRZYRODY OŻYWIWIONEJ / NIEOŻYWIWIONEJ
- ISTNIEJĄCE UŻYTKI EKOLOGICZNE
- PROPONOWANE UŻYTKI EKOLOGICZNE
- ISTNIEJĄCE ZESPOŁY PRZYRODNICZO-KRAJOBRAZOWE
- PROPONOWANE ZESPOŁY PRZYRODNICZO-KRAJOBRAZOWE
- SIEĆ OBSZARÓW "NATURA 2000"
- GRANICA OBSZARU SPECJALNEJ OCHRONY PTAKÓW "NATURA 2000"
- GRANICA SPECJALNEGO OBSZARU OCHRONY SIEDLISK "NATURA 2000"
- PROPONOWANE POWIĘKSZENIE SPECJALNEGO OBSZARU OCHRONY SIEDLISK "NATURA 2000"
- PLANOWANA LOKALIZACJA SZCZECIŃSKIEGO OGRODU BOTANICZNEGO ORAZ MNIEJSZYCH TEMATYCZNYCH OGRODÓW BOTANICZNYCH
- OBSZARY NARAŻONE NA OSUWANIE SIĘ MAS ZIEMNYCH
- ZŁOŻA KOPALIN
- GRANICA OBSZARU OBJĘTEGO "SYSTEMEM ZIELENI MIEJSKIEJ" (SZM)
- OBSZARY DO REKULTYWACJI
- ZAKAZ ZABUDOWY
- OGRANICZONY ZAKAZ ZABUDOWY