

**Załącznik nr 1  
do uchwały Rady Miasta Szczecin  
w sprawie miejscowego planu  
zagospodarowania przestrzennego  
"Nowe Miasto – Plac Zawiszy Czarnego"  
w Szczecinie**



0 50

metry  
Skala 1:1 000

**LEGENDA**

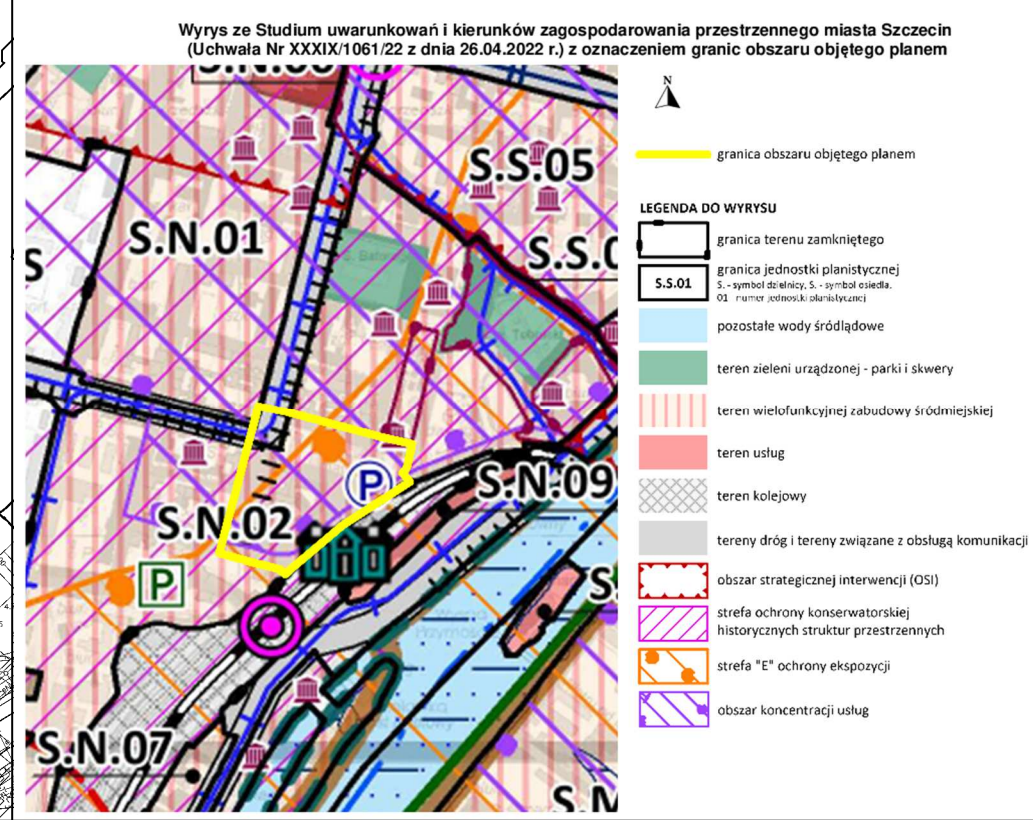
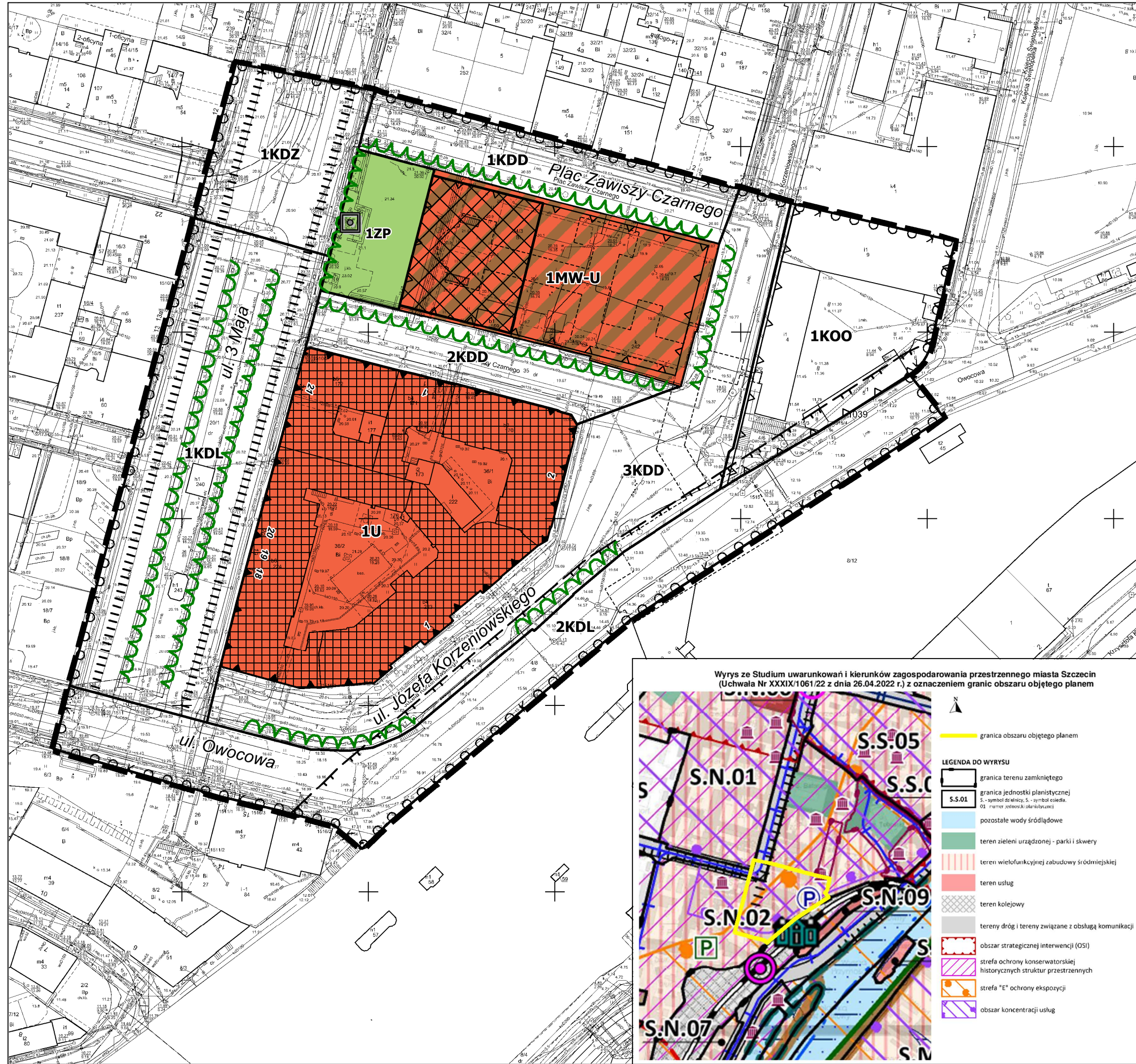
	GRANICA PLANU
	LINIA ROZGRANICZAJĄCA TERENY ELEMENTARNE
	OZNACZENIE TERENU ELEMENTARNEGO

**SYMBOLE I NAZWY PRZEZNACZENIA TERENU**

	MW-U	TEREN ZABUDOWY MIESZKANIOWEJ WIELORODZINNEJ LUB USŁUG
	U	TEREN USŁUG
	ZP	TEREN ZIELENI URZĄDZONEJ
	KOO	TEREN OBSŁUGI PODRÓŻNYCH
	KDZ	TEREN DROGI ZBIORCZEJ
	KDL	TEREN DROGI LOKALNEJ
	KDD	TEREN DROGI DOJAZDOWEJ

**OZNACZENIA**

	OBOWIĄZUJĄCA LINIA ZABUDOWY
	NIEPRZEKRACZALNA LINIA ZABUDOWY
	OBIEKT O WARTOŚCIACH ZABYTKOWYCH WPISANY DO GMINNEJ EWIDENCJI ZABYTKÓW
	OBSZAR LOKALIZACJI ZABUDOWY O PODWYŻSZONEJ WYSOKOŚCI
	STREFA OCHRONY KONSERWATORSKIEJ HISTORYCZNEJ STRUKTURY PRZESTRZENNEJ
	STREFA OGRANICZEŃ OD OBSZARU KOLEJOWEGO
	SZPALER
	NUMERACJA ADRESOWA ZABUDOWY
	ORIENTACYJNY PRZEBIEG ŚCIEŻKI ROWEROWEJ
	ISTNIEJĄCA STUDNIA AWARYJNA



**WYŁOŻENIE DO PUBLICZNEGO WGLĄDU**

UKŁAD WSPÓŁRZĘDNYCH: EPSG 2176 PL - 2000 STREFA 5